

INSTALLATIONS- UND BEDIENUNGSANLEITUNG***Infrarot-Heizpaneele PERFORMANCE***
Typ G (Gravelly Snow) und P (pulverbeschichtet)**190, 300, 400, 450, 675, 890, 1050 Watt**

Bei den Infrarot-Heizpaneelen PERFORMANCE handelt es sich um elektrische Direktheizungen, die nach dem Prinzip der Infrarotstrahlung arbeiten. Sie haben einen sehr niedrigen Energiebedarf und erzeugen ein angenehmes und behagliches Raumklima.

1. Anwendung

- Beheizung von Wohn- und Geschäftsräumen, Kirchenbänken, Bürotischen, Verkaufsboxen etc.
- Die Paneele können auf brennbare Materialien montiert werden.

2. Anschluss

- Spannung: 230V/50Hz.
- Schutzklasse: I.
- Schutzart: IP 44
- Das Heizpaneel verfügt über kein Thermostat.

3. Montage

- Die Paneele können sowohl horizontal als auch vertikal (Wand oder Decke) montiert werden,
- Bei der Anbringung an Decken sind die Paneele mittels der Haltebleche, bei Bedarf auch an Ketten oder Seilen, aufzuhängen.
- Der Mindestabstand der Front- und Seitenwände des Paneels von entflammaren Gegenständen beträgt 10 cm.

Vorgehensweise - Wandmontage/Deckenmontage mit den beiliegenden Halteblechen:

- Die Montagepunkte mit Hilfe der beiliegenden Bohrschablone an Wand bzw. Decke markieren.
- Dübel einstecken und Haltebleche an die Wand bzw. Decke schrauben.
- Paneel anschließen. Bei Festanschluss Farbkennzeichnung der Adern beachten.
- Paneel mit allen vier rückseitigen Laschen in die Haltebleche einschieben.
- Die auf der Rückseite des Paneels befindlichen Stellrollen soweit aus dem Paneel drehen bis diese an Wand bzw. Decke anliegen.

(Bildbeschreibung auf der letzten Seite der Anleitung.)

4. Wichtige Hinweise

- Die Umgebungstemperatur (Lufttemperatur), in der das Heizpaneel angebracht ist, darf 40 °C nicht überschreiten!
- Die Speisungszuleitung muss mit einer Netzabtrennung (Sicherung) versehen sein, bei der der Abstand der geöffneten Kontakte mindestens 3 mm bei allen Polen beträgt. Es ist immer ein Fehlerstromschutzschalter mit Ansprechstrom von $I_{\Delta N} = 30 \text{ mA}$ zu verwenden.
- Die Typenbezeichnung des Produkts bezeichnet die Nennleistung (PERFORMANCE 450 = 450 Watt).
- Es wird empfohlen, bei der Montage des Paneels Handschuhe zu tragen, um die Strahl-Frontwand nicht zu beschmutzen.
- Das Heizpaneel kann mit einer leichten Reinigungsmittel-Lösung und einer Bürste oder einem Microfasertuch gereinigt werden.
- Dieses IR-Paneel ist ein nachgeschaltetes Heizgerät, das über ein übergeordnetes, externes Regelsystem (Thermostat) gesteuert werden muss, das nicht Teil dieses Produktes ist. Damit die Vorgaben der Öko-Design-Richtlinie VO (EU) NR. 2015/1188 eingehalten werden, muss das gewählte Regelsystem die darin enthaltenen Anforderungen erfüllen.

Eine Festinstallation darf nur vom Elektroinstallateur durchgeführt werden!

Durch eine unsachgemäße Installation gefährden Sie Ihr eigenes Leben und das Leben der Nutzer der elektrischen Anlage.

Mit einer unsachgemäßen Installation riskieren Sie schwere Sachschäden, z.B. durch Brand. Es droht Ihnen die persönliche Haftung bei Personen- und Sachschäden!

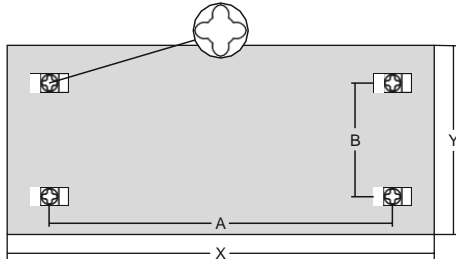
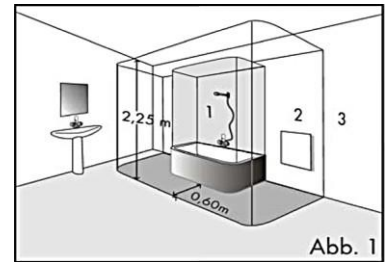
Wenden Sie sich an einen Elektroinstallateur!

5. Maße und Montage

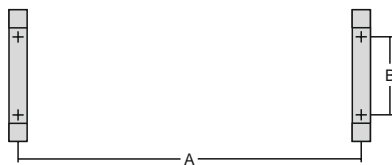
Der Anschluss der Heizung muss in Feuchträumen (Bad, Dusche, WC etc.) den allgemeinen Sicherheitsanforderungen und technischen Normen gemäß VDE 0100 / T701 entsprechen.

Festinstallation gemäß Abbildung 1 im Bereich 2 möglich, Montage mit Stecker nur ab Bereich 3 zulässig.

Der angebrachte Schukostecker hat eine niedrigere Schutzklasse als die Heizung, eine Entfernung des Steckers hat keinen Einfluss auf die Garantie.

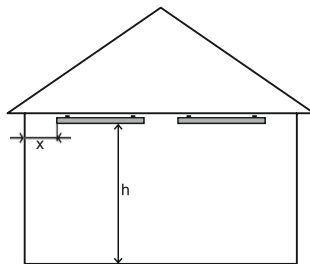


Typ	A (mm)	B (mm)	X (mm)	Y (mm)
PERFORMANCE 190	556	189	592	320
PERFORMANCE 300	340	360	592	592
PERFORMANCE 400	1240	200	1500	320
PERFORMANCE 450	640	360	892	592
PERFORMANCE 675	640	360	1192	592
PERFORMANCE 890	640	360	1500	592
PERFORMANCE 1050	640	360	1500	700



Bohrmaße Halbleuchte:

Typ	A (mm)	B (mm)
PERFORMANCE 190	556	109
PERFORMANCE 300	340	280
PERFORMANCE 400	1240	120
PERFORMANCE 450	640	280
PERFORMANCE 675	640	280
PERFORMANCE 890	640	280
PERFORMANCE 1050	640	280



Mindestabstände*

* Installationshöhe und gegenseitiger Abstand der Paneele sind empfohlene Mindestmaße, sonstige Abstände sind mit dem Hersteller zu besprechen

Typ	h (m)	x (m)
PERFORMANCE 190	2,5	0,6
PERFORMANCE 300	2,5	0,6
PERFORMANCE 400	2,5	0,6
PERFORMANCE 450	2,5	0,6
PERFORMANCE 675	2,5	0,6
PERFORMANCE 890	2,7	1,2
PERFORMANCE 1050	3,0	1,2

Bei Wandmontage ist die optimale Montagehöhe auf halber Raumhöhe.

Das Paneel sollte freistrahlend montiert werden, d.h. keine Möbel und Textilien unmittelbar vor oder schräg vor dem IR-Paneel positionieren.

6. Hinweise zum Brandverhalten der Materialien auf denen IR-Paneele montiert werden können

Die IR-Paneele dürfen auf Materialien mit dem Brandverhalten A1, A2, B, C, D montiert werden.

Nach Norm EN 13501-1 beinhalten die Klassen zum Brandverhalten folgende typische Materialien / Baustoffklasse nach DIN 4102-1.

Klassen zum Brandverhalten (nach EN 13501-1)

A1 nicht brennbar ohne brennbare Bestandteile

A2 nicht brennbar mit brennbaren Bestandteilen

B schwer entflammbar

C,D normal entflammbar

Baustoffklasse (nach DIN 4102-1)

A1 (z. B. Kalk, Schaumglas, Mörtel, (Stahl-)Beton, Naturbims, Zement)

A2 (z.B. Gipskartonplatten mit geschlossener Oberfläche)

B1 (z.B. Holzwolle-Leichtbauplatten)

B2 (z.B. Holz, Gipskarton-Verbundplatten)

7. Allgemeine Hinweise und Sicherheitshinweise

- Infrarot-Heizpaneele PERFORMANCE sind ausschließlich zum Gebrauch als Heizelement im Innenbereich geeignet. Jede nicht bestimmungsgemäße Verwendung kann zur erheblichen Gefahr für Personen, Tiere und Umwelt führen.
- Infrarot-Heizpaneele PERFORMANCE sind nicht dafür geeignet, durch Personen mit eingeschränkten physischen, sensorischen oder geistigen Fähigkeiten, oder mangels Erfahrung und/oder mangels Wissen benutzt zu werden, es sei denn, sie werden durch eine für Ihre Sicherheit zuständige Person beaufsichtigt, oder sie erhielten von ihr Anweisungen zur Benutzung des Gerätes.

- Alle Heizelemente sind von Kindern fernzuhalten. Kinder sollten beaufsichtigt werden, um sicherzustellen, dass sie mit den Geräten nicht spielen.
- Jedes PERFORMANCE-Heizpaneel besitzt integrierte Sicherheitsschalter, die das Gerät bei Überhitzung durch unsachgemäßen Gebrauch abschalten, und nach Abkühlung wieder in Betrieb setzen.
- Infrarot-Heizpaneel NICHT ABDECKEN - dies führt zur Überhitzung! - BRANDGEFAHR!
- Benutzen Sie das Heizelement niemals, wenn die Zuleitung oder der Stecker beschädigt ist. Beschädigte Anschlusskabel oder Stecker müssen vom Hersteller oder einem Servicetechniker ersetzt werden.
- Vor der Reinigung ist das Heizelement immer vom Netz zu trennen!
- Bei Deckenmontage, treten an der Decke hinter den Paneelen, aufgrund von Wärmerückstauungen höhere Temperaturen auf. Diese können im Dauerbetrieb etwa 30 Kelvin über der Umgebungstemperatur (Raumtemperatur) liegen. Die zu verwendenden Befestigungsmaterialien und Deckenmaterialien müssen sowohl den statischen Erfordernissen wie auch den temperaturabhängigen Anforderungen entsprechen.
- Bei Montage auf Holz kann es aufgrund der Temperaturen hinter dem Paneelen zu einem Trocknungseffekt kommen, welcher sich durch Ausblässen, Schrumpfen, Fugenbildung bis hin zu Verwerfungen des Holzes zeigen kann. Dieser Effekt ist abhängig von der Holzart, dem Feuchtegehalt des Holzes und der relativen Luftfeuchte im Raum. Achten Sie speziell bei diesen Untergründen auf eine fachgerechte und sichere Montage des Paneels.
- Infrarot-Paneel PERFORMANCE niemals in Wasser tauchen!
- Bei Erstinbetriebnahme kann es notwendig sein, die Heizelemente über einen längeren Zeitraum dauerhaft zu betreiben, da die notwendige Erwärmung von Wänden, Böden, Decken und Gegenständen erst erfolgen muss. Die Betriebstemperatur des Heizelementes wird nach wenigen Minuten erreicht.
- Bedingt durch die starke Dämmung der Elemente nach hinten, und durch die daraus resultierende, unterschiedliche Erwärmung, kann es im Betrieb zu einer Wölbung der Frontplatte kommen, die nach Abkühlung wieder verschwindet. Das ist normal, und stellt keinen Beanstandungsgrund dar.

8. Konformitätserklärung

Hiermit erklären wir, dass das Produkt Infrarot Heizpaneel PERFORMANCE, auf das sich diese Erklärung bezieht, mit den nachfolgenden Richtlinien und Standards konform ist:

EN 60335-1:2002 + A1:2004 + A11:2004 + A12:2006 + A2:2006 + A13:2008 + A14:2010 EN 60335-2-30:2009
EN 62233:2008

EN 55014-1:2006 + A1:2009

EN 61000-3-2:2006 + A1:2009 + A2:2009 EN 61000-3-3:2008

LVD Directive 2006/95/EC - GD SR 308/2004 Coll. of Law

EMC Directive 2004/108/EC - GD SR 194/2005 Coll. of Laws incl. amendments by the CE marking Directive 93/68/EEC and RoHS Directive 2011/65/EU of the European Parliament and of the Council of June 8th, 2011

9. Garantie

Auf dieses Produkt wird eine Garantie von 60 Monaten ab dem Kaufdatum gewährt. Im übrigen gelten die gesetzlichen Gewährleistungsfristen. Die von uns gewährte Garantie beschränkt sich auf konstruktions- und / oder materialbedingte Mängel. Ausgenommen von der Gewährleistung bzw. Garantie sind Schäden, die auf natürlichen Verschleiß und auf mangelnde oder falsche Pflege zurückzuführen sind. Ausgeschlossen ist eine Haftung auch bei Schäden durch unsachgemäße Behandlung oder Gebrauch, bei Nichtbeachtung der Gebrauchshinweise, bei eigenmächtig vorgenommenen Änderungen am Produkt oder bei unsachgemäßer Rücksendung

Sollten Mängel auftreten, kann der Käufer während der Garantiezeit zunächst kostenlose Nachbesserung verlangen. Eine Nachbesserung bzw. Reparatur hat den Zweck, die volle Funktionstüchtigkeit der Ware herzustellen, der Kunde hat keinen Anspruch auf die Wiederherstellung eines neuwertigen Zustandes. Kleinere, optische Mängel sind in Kauf zu nehmen. Ist eine Nachbesserung nicht möglich, können wir eine Minderung des Kaufpreises vorschlagen oder die Ware in eine ungefähr gleichwertige / gleichalte umtauschen. Sofern der beanstandete Mangel den Gebrauch der Ware nicht erheblich beeinträchtigt erfolgt die Mängelbeseitigung oder Ersatzlieferung innerhalb von höchstens 2 Monaten. Bei erheblichen Mängeln schaffen wir kurzfristig Abhilfe oder stellen einen gebrauchsfähigen Ersatz leihweise zur Verfügung. Weitergehende Ansprüche des Bestellers sind ausgeschlossen. Wir haften nicht für Schäden, die nicht am Liefergegenstand selbst entstanden sind; insbesondere nicht für entgangenen Gewinn oder sonstige Vermögensschäden des Bestellers. Wird Garantieleistung in Anspruch genommen, so hat der Käufer den Artikel zum Verkäufer zu bringen und abzuholen bzw. die Hin- und Rücktransportkosten für den Gegenstand zu tragen und eine einwandfreie Verpackung zu gewährleisten. Unvereinbare, unfreie Sendungen werden nicht angenommen.

Produkttyp:

Datum:

Stempel, Unterschrift:

Produktionsnummer (siehe Paneelrückseite): _____ - _____ - _____ - _____ - _____



Hergestellt durch FENIX® für elitec Elektrotechnik Handelsges.m.b.H.

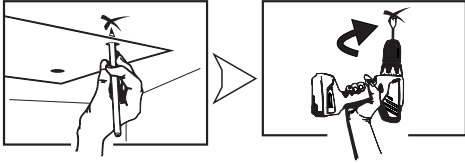
elitec
Elektrotechnik Handelsges.m.b.H
6020 Innsbruck, Griesauweg 35a
Tel.: +43 512 33 4 21
Mail: info@elitec.at

DECKENMONTAGE

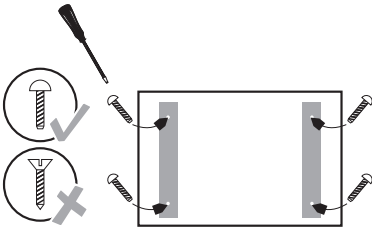
WANDMONTAGE

Verwendung der beiliegenden Bohrschablone

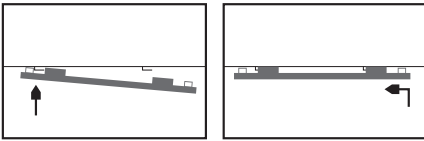
1



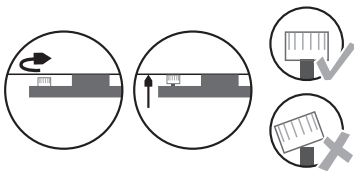
2



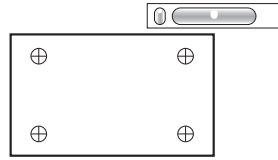
3



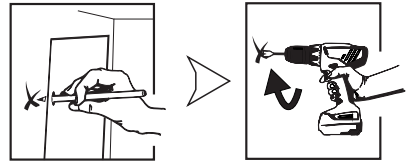
4



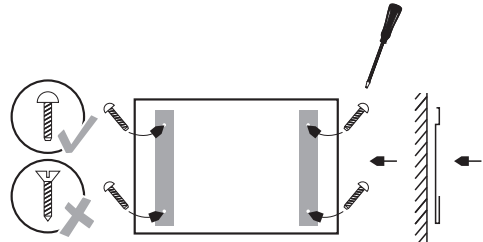
1



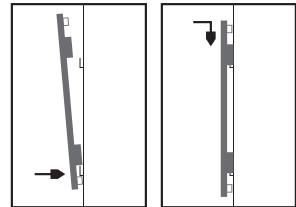
2



3



4



5

