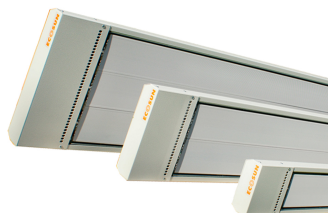


IRSB 24

Hochtemperatur Strahlungsplatte 2400 W



Produktbeschreibung

Die Serie IRSB wurde speziell für die Beheizung von industriellen und landwirtschaftlichen Hallen entwickelt. Oberflächentemperaturen (Abstrahltemperaturen) von 320°C bis 420°C lassen die Paneele in den Bereich der Infrarot-C-Wellen-Dunkelstrahler fallen. Das bedeutet zudem, dass trotz guter IR-Ausbeute (hoher Strahlungswirkungsgrad) kein Rotlicht von der Platte emittiert wird. Diese Paneele sind als Hallen-Vollheizung, zu raumweiser Hallenbeheizung oder direkter Zonenheizung verwendbar und somit richtige Allrounder.

Stammdaten

Artikel-Nr.	E35416
Artikelgruppe	3350 Infrarot Heizpaneele
Verpackungseinheit	1 Stk
EAN-Code	9008773044598
Zolltarif-Nr.	85162999

Technische Daten

Gewicht:	12,35 kg
Breite:	250 mm
Länge:	1550 mm
Tiefe:	60 mm
Material:	Stahl
Farbe:	grauweiß
RAL:	9002
Oberfläche:	pulverbeschichtet
Montage:	schraubbar
Nennspannung:	230 Volt
Gesamtleistung:	2400 Watt
max. Strom:	10,4/6 Ampere
Schutzart:	IP 44
Zusatzinformationen:	Erforderliche Installationshöhe nach Beurteilung der örtlichen Bedingungen: <ul style="list-style-type: none">• Vollheizung / Raumheizung: 4 - 6 Meter• für Zonenheizung / Direktbeheizung bzw. -bestrahlung von Arbeitsplätzen: 3 - 4 Meter