

We. SEE lcd

Smart Streaming-TV



Das ist Fernsehen, für alle, die begeistert sind, jubeln, lernen, kämpfen, streamen, spielen und bewundern. Für die perfekte Balance zwischen Hightech und Entschleunigung. Für eine neue Perspektive auf das, was Sie wirklich antreibt. Für Sie. Mit neuester Technologie beeindruckt der Ultra HD LED Streaming TV nicht nur mit einem immensen Farbspektrum und brillanten, kontrastreichen Bildern, sondern auch mit einer unglaublichen Tiefenwirkung - für perfekte Farben und Formen aus jedem Blickwinkel. Mit 60 Watt Gesamtmusikleistung bietet der Ultra HD LED Streaming TV ein unvergleichliches Klangerlebnis. Der neue We. SEE lcd ist wie gemacht für Ihr individuelles Wohlfühl-Programm und immer perfekt auf das abgestimmt, was Sie brauchen: Inspiration, Innovation oder Konzentration.

NETFLIX **Rakuten TV** **HD +** **ZATTO**

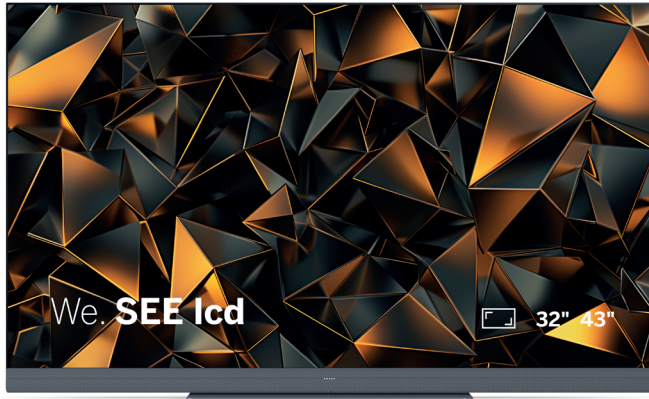
dts play-fi

dts HD **dts X** **Bluetooth** **HDMI**

We. SEE lcd

Smart Streaming-TV

we. by **LOEWE.**



TV

Bildschirmdiagonale (cm/inch): 108/43, 81/32
Bildschirmauflösung (Pixel): Ultra HD (3840 x 2160), Full HD (1920 x 1080)
EU Energieeffizienzklasse SDR / HDR: G/G, F/G
Leistungsaufnahme max. (Watt): 115, 70
Leistungsaufnahme Standby (Watt): 0,4
Energieverbrauch SDR / HDR (kWh/1000h): 53/85, 27/46

Tischlösung

We. SEE 43 lcd: B* x H x TP / TG = 97,6 x 60,2 x 6,6 / 20,2
We. SEE 32 lcd: B* x H x TP / TG = 73,1 x 46,7 x 7,6 / 20,2

	Modell	Artikel
● storm grey	43 lcd	63543
	32 lcd	63532
● basalt grey	floor2ceiling stand	60802
	floor stand universal	73190
● chrome	floor stand c	60803
● black	wall mount slim 432	60808
	wall mount universal	60809

Starke Streaming-Dienste und Apps

Alle wichtigen Streaming-Services auf einen Knopfdruck. Zum Beispiel Netflix, YouTube, Amazon Prime, Disney+, Apple tv+, Rakuten, Rai Play, ChiliTV, Freeview Play, HD+, Zattoo, FIFA+ und viele mehr.

Ultra High Definition mit HDR

Brillantes TV-Erlebnis bis zu Ultra HD-Auflösung, unterstützt von einer breiten Palette an HDR-Formaten einschließlich Dolby Vision, auf Basis von schlanken Edge-LED-Panels exklusiv für Loewe konfektioniert.

Überragendes Sound-Erlebnis

Dolby Atmos in jedem We. SEE mit 60 Watt Gesamtmusikleistung und der Loewe-typischen Klangabstimmung aus der integrierten, nach vorne abstrahlenden Soundbar.

We. SEE lcd

Smart Streaming-TV

Aufstellösungen

Weitere Optionen möglich. Ihr Fachhandelspartner berät Sie gerne.

Standlösungen

floor2ceiling stand

We. SEE 43 lcd: B* x H x TP / TG = 97,6 x 220-290 x 6,6/18,2
 We. SEE 32 lcd: B* x H x TP / TG = 73,1 x 220-290 x 7,6/18,2
 manuell drehbar (+ / - 110°), höhenverstellbar (220-290 cm),
 versteckte Kabelführung, Adaption via wall mount slim

floor stand universal

We. SEE 43 lcd: B* x H x TP / TG = 97,6 x 101,7 x 6,6/48,5
 manuell drehbar (+ / - 45°), versteckte Kabelführung

floor stand c

We. SEE 43 lcd: B* x H x TP / TG = 97,6 x 110,1 x 6,6/48,7
 We. SEE 32 lcd: B* x H x TP / TG = 73,1 x 96,6 x 7,6/48,7
 manuell drehbar (+ / - 45°)

Wandlösungen

wall mount universal

We. SEE 43 lcd: B* x H x TP / TG = 97,6 x 58,9 x 6,6/11,1
 We. SEE 32 lcd: B* x H x TP / TG = 73,1 x 45,6 x 7,6/9,7
 neigbare Montage

wall mount slim 432

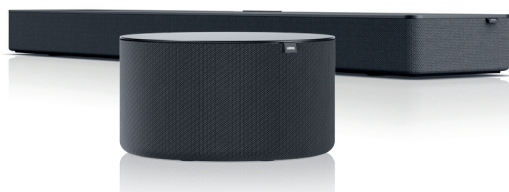
We. SEE 43 lcd: B* x H x TP / TG = 97,6 x 58,9 x 6,6/9,4
 flache Montage

wall mount slim 221

We. SEE 32 lcd: B* x H x TP / TG = 73,1 x 45,6 x 7,6/8,2
 flache Montage



Sound-Lösung



basalt grey

Modell	Artikel
klang bar3 mr	60614
klang sub1	60610

Angaben in cm: B = Breite, H = Höhe, TP = Tiefe Produkt, TG = Tiefe Gesamt. Technische Änderungen und Irrtümer vorbehalten.
 * Im Bereich des seitlich angebrachten Loewe-Clips kann sich die Breite des TV-Gerätes je nach Gerätetyp um bis zu 1 cm erhöhen.

Technische Daten

We. SEE

43 lcd

32 lcd

Bild	43 lcd	32 lcd
Bildschirmauflösung (Pixel)	Ultra HD (3840 x 2160)	Full HD (1920 x 1080)
Displaytechnologie	LCD + E-LED (semi mat)	LCD + E-LED (semi mat)
Bildschirmdiagonale (cm / inch) / Reaktionszeit (ms)	108 / 43 / 8	81 / 32 / 6,5
Panel-Helligkeit ¹⁾ (ca. cd/m ²) / Betrachtungswinkel (h/v)	450 / 178°	350 / 178°
Ultra HD Scaling / Auto Dimming / Adaptiver Kontrast / 24p	● / ● / ● / ●	- / ● / ● / ●
HDR (HLG / HDR10 / HDR10+ / Dolby Vision™) / WCG	● / ● / ● / ● (incl. IQ) / ●	● / ● / - / - / ●
Empfang		
DVB-T2/C/S2 HD / Unicable / Dual Channel	● / ● / -	● / ● / -
MPEG / MPEG2 / MPEG4 (H.264) / HEVC (H.265)	● / ● / ● / ● (incl. H.266)	● / ● / ● / ● (incl. H.266)
DiSEqC / Sat over IP / DVB-C over IP / DVB radio	● / - / - / ●	● / - / - / ●
TV+ / Zattoo app / HD+ app	● (Live TV) / ● / ●	● (Live TV) / ● / ●
Ton		
Leistung (ca. Watt Sinus / Musik) / Treiber (aktiv + passiv)	2 x 15 / 2 x 30 / 4	2 x 15 / 2 x 30 / 4
Akustisches Lautsprecherkonzept	speaker box + bass reflex	speaker box + bass reflex
Nach vorne / unten gerichtet / 2-Kanal Weiche	● / - / -	● / - / -
Dolby: Audio / Digital / Digital Plus / Atmos / DTS: HD	● / ● / ● / ● / ●	● / ● / ● / ● / ●
Class-D Amp / Auto Volume (AVC)	● / ●	● / ●
7-Band EQ / Dynamic Loudness	● / ●	● / ●
Bedienung und Apps		
Loewe chassis / os / Home Screen / App Store	SL8 / os8 / ● / ●	SL8 / os8 / ● / ●
my Loewe App / Smart Apps (alle: Android + iOS)	● / Vidaa app	● / Vidaa app
Voice control: Alexa Skills / other	● / Vidaa voice	● / Vidaa voice
EPG / Anzahl der Stationen in Senderlisten	● / 10.000	● / 10.000
Mediatext (HbbTV) / Videotext / Splitscreen	● / ● / ●	● / ● / ●
Menü-Sprachen / Inhaltsbezogene Hilfe	● ^{3C} / ●	● ^{3C} / ●
Kindersicherung / Abschaltautomatik / Timer	● / ● / ●	● / ● / ●
Software Update (via USB / Internet) / Hotel Mode	● / ● / ●	● / ● / ●
Multimedia		
Loewe dr+: Kapazität (GB) / USB-Recording / Timeshift	- / ● / ●	- / ● / ●
Loewe dr+: Streaming Server / Client	- / ●	- / ●
Media-Player / DLNA-Renderer / Web-Apps / Browser	● / ● / ● / ●	● / ● / ● / ●
YouTube / Amazon prime video / Netflix / Disney+ / Apple tv+	● / ● / ● / ● / ●	● / ● / ● / ● / ●
Anschlüsse und Schnittstellen		
Antenne IEC / Satellit F / CI+ 1.4 ECP zertifiziert	1 / 1 / 1	1 / 1 / 1
HDMI	2 x HDMI 2.0b, 2x HDMI 2.1	1 x HDMI 2.0b, 2 x HDMI 2.1
HDMI UHD / ALLM / VRR	● / ● / ● (120 Hz)	● / ● / ● (FHD 60 Hz)
HDCP 2.2 / HDMI-CEC / ARC / eARC	● / ● / ● / ●	● / ● / ● / ●
USB	4 (2 x USB 3.0)	2 (1 x USB 3.0)
USB-A Strom	2 x 1,0 A, 2 x 0,5 A	1 x 1,0 A, 1 x 0,5 A
Bluetooth / Miracast / AirPlay	● / ● / ●	● / ● / ●
LAN Netzwerkanschluss / WLAN (Wi-Fi) / DTS Play-Fi	● / ● / ●	● / ● / ●
TOSLINK / Center-In / Würfelstecker Stereo	● / - / -	● / - / -
Audio-Out Einstellung: fix / variabel / Sub (3,5 mm Klinke)	● / ● / ●	● / ● / ●
Home Automation	● (via IP) / ● / ●	● (via IP) / ● / ●
Energie		
EU Energieeffizienzklasse: SDR (EEI) / HDR (EEI)	G (0,927) / G (1,474)	F (0,752) / G (1,249)
EPREL Registrierungs-Nummer: https://eprel.ec.europa.eu	1942112	1942107
Netzspannung / Netzschalter / ausgeschaltet (Watt)	220-240V, 50/60 Hz / - / n.a.	220-240V, 50/60 Hz / - / n.a.
Abmessungen		
Gewicht (ca. kg) ohne / inkl. Standard-Aufstelllösung	12,1 / 15,1	7,2 / 10,3
B* x H x T (cm) ohne Aufstelllösung	97,5 x 58,9 x 6,6	73,1 x 45,6 x 7,6
B* x H x T (cm) inkl. table stand (* inkl. signature flag)	97,5 x 60,2 x 20,2	73,1 x 46,7 x 20,2
VESA support / Kensington Lock	300 x 300 / ●	100 x 100 / ●
Lieferumfang		
Lautsprecher	integrated	integrated
Aufstelllösung / drehbar	table stand / -	table stand / -
Fernbedienung (inkl. Batterien)	We. REMOTE black (2x AAA)	We. REMOTE black (2x AAA)
Anleitung / Netzkabel	● / ● (2,5 m, black)	● / ● (2,5 m, black)
Optionales Zubehör		
Auswahl empfohlener Aufstellösungen und Audiosysteme	floor2ceiling stand, floor stand universal, floor stand c, wall mount slim 432, wall mount universal, klang bar3 mr, klang sub1	floor2ceiling stand, floor stand c wall mount slim 221, wall mount universal, klang sub1

● = verfügbar, ○ = optional, - = nicht verfügbar

¹⁾ Entsprechend Panel Spezifikation typ. Wert @ HDR 10%

^{3C} en - de - fr - it - es - pt - nl - el - ru - cs - sk - sl - it - lv - et - uk - pl - ro - hu - bg - sr - hr - sq - mk - sv - da - fi - no - tr - is - bs - be - kk

Technische Änderungen, Liefermöglichkeiten, Irrtümer sowie Preisänderungen bleiben vorbehalten. Alle Produkt- und Firmennamen sind Marken™ oder eingetragene® Marken der jeweiligen Inhaber. Ihre Verwendung impliziert keine Zugehörigkeit zu diesen Unternehmen oder deren Befürwortung. Digitale Dienste und Inhalte (z.B. Apps) sowie Serverplattformen werden von Dritten bereitgestellt. Erhältlich zum Download im App Store. Nutzungsbedingungen des Dritten auf dem Gerät beachten. Die Bereitstellung, Verfügbarkeit (auch in bestimmten Gebieten), Aktualisierung und Ende der Zurverfügungstellung dieser digitalen Inhalte und Dienste auf dem Gerät sind ausschließlich der Entscheidung des Dritten vorbehalten. Einige Dienste sind zum Zeitpunkt des Kaufs dieses Produkts möglicherweise noch nicht verfügbar. Internetzugang erforderlich. Separate (zahlungspflichtige) Abonnements und/oder Mitgliedschaft erforderlich. Ultra HD- und HDR-Verfügbarkeit abhängig von Abonnementplan, Internetservice, Gerätefunktionen und Verfügbarkeit von Inhalten.