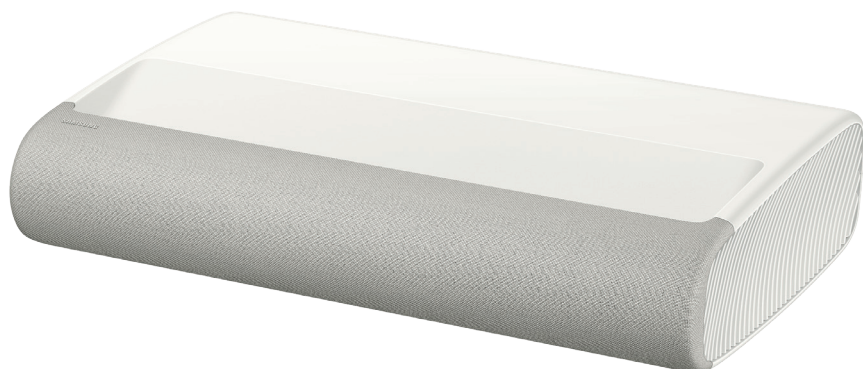


SAMSUNG

The Premiere 9

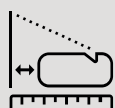


Der Projektor für dein Heimkino-Erlebnis



Triple Laser Technology

Hol das Kino-Erlebnis zu dir nach Hause: Denn The Premiere verfügt über eine Triple Laser-Lichtquelle, die dir fantastische Seherlebnisse in naturgetreuer 4K-Bildqualität mit lebendigen Farben liefert und dich so deine Inhalte noch intensiver erleben lässt.



Ultrakurzdistanz

Einfach ganz weit vorn: Dank unserer Ultrakurzdistanz-Technologie kannst du The Premiere 9 ganz nah an die Wand stellen und ein 4K-Bild mit einer Bildschirmdiagonale von bis zu 130 Zoll genießen. Es ist keine zusätzliche Deckenbefestigung erforderlich.



Beeindruckender Sound

Großes Kino für die Ohren: Genieße Dolby-Atmos-Sound mit nach oben abstrahlenden 2.2.2-Kanal-Lautsprechern (40 W) und integrierten Subwoofern. Für einen beeindruckenden Raumklang, der dich förmlich ins Geschehen hineinzieht.



Smart Experience

Samsung macht es smart: Freu dich auf eine riesige Auswahl an kostenlosen Live-Kanälen mit Samsung TV Plus.* Streame außerdem Tausende von Filmen und genieße mit dem AI Game Mode ein nahtloses Spielerlebnis. Du hast weitere smarte Geräte? Diese kannst du bequem über SmartThings* und einen kompatiblen Sprachassistenten verwalten.

* Der Laser-Projektor kann Inhalte auf eine ebene weiße oder helle einfarbige Wand projizieren, ohne dass eine zusätzliche Leinwand aufgestellt werden muss. Für ein bestmögliches Seherlebnis empfehlen wir die Verwendung einer speziellen Leinwand für Ultrakurzdistanz-Projektoren.

* Das Filmmaker-Mode™-Logo ist eine Marke der UHD Alliance.

* Dolby-Atmos-Inhalte erforderlich.

* Die Kompatibilität mit Q-Symphony ist den Produktspezifikationen der jeweiligen Soundbar zu entnehmen.

* Die Anzahl der regional verfügbaren Kanäle kann variieren. TV Plus ist nur in bestimmten Regionen verfügbar.

* Um SmartThings zu verwenden, lade die App aus dem Galaxy Store, Play Store oder App Store herunter. Die App erfordert Android OS 9† mit mindestens 3 GB Arbeitsspeicher oder iOS 14†.

* Die Verfügbarkeit von Technologien, Funktionen, Eigenschaften und Dienstleistungen variiert je nach Land, Serviceanbieter, Netzwerkumgebung sowie Produkt und kann ohne Vorankündigung geändert werden.

* Alle Geräte müssen per WLAN oder über ein anderes drahtloses Netzwerk verbunden und in demselben Samsung Account registriert sein.

* Samsung TV Plus ist nur in bestimmten Regionen verfügbar.

Technische Daten

Kategorie	Feature	SP-LPU9D
Produkt	Produkt	Projektor
Modelcode	Modelcode	SP-LPU9DSAXXXE
Projektionssystem	Fokus	Manuell
	Scale & Move	Ja
	Screen Rotation	Ja
	Helligkeit (ISO Lumen)	3450 Lumen
	Auto Keystone Korrektur	N/A
Video	Bildengine	Quantum Processor 4K
	HDR (High Dynamic Range)	Quantum HDR
	HDR 10+	Certified
	HLG (Hybrid Log Gamma)	Yes
	Kontrast	1500:1 (Native)
	Kontrastverhältnis	2,000,000:1 (Dynamic)
	Contrast Enhancer	Real Depth Enhancer
	Motion Technology	Motion Xcelerator
	Film-Modus	Ja
	Picture Upscale	4K AI Upscaling
Audio	Filmmaker Mode	Ja
	Dolby Atmos	Ja
	Object Tracking Sound	OTS
	Q-Symphony	Ja
	Ausgangsleistung (RMS)	40W
	Lautsprecher-Typ	2.2.2CH
	Multiroom-Unterstützung	Nein
	Active Voice Amplifier Pro	Ja
	Adaptive Sound	Adaptive Sound Pro
	360 Audio	Ja
Smart Service	Betriebssystem	Tizen™
	Bixby	Ja
	Far-Field Voice Interaction	Ja
	Works with AI Speaker	N/A
	Samsung TV Plus	Ja (GB, FR, DE, IT, ES, CH, AT, NL, SE, NO, DK, FI, PT, IE, BE, LU)
	Web Browser	Ja
	SmartThings Hub / Matter Hub / IoT-Sensor Functionality	Ja
	Samsung Health	Ja (GB, IE only)
	Universal Guide	Ja (GB, FR, DE, IT, ES)
	Home	Ja
Smart Feature	Multi Device Experience	TV zu Smartphone, Smartphone zu TV, Bildspiegelung, Tonspiegelung, Wireless TV On, Tap View
	Multi-View	Bis zu 2 Videos
	Ambient-Modus	Ambient Mode+
	TV-Zugang	Ja
	Buds Auto Switch	Ja
	Apple AirPlay	Ja (w/o Aland Islands, Faroe islands, Netherlands Antilles, San Marino)
Game Feature	LightWARP	Ja
	Auto Game Mode (ALLM)	Ja
	Game Motion Plus	Ja
	Dynamic Black EQ	Ja
	Surround Sound	Ja
	Super Ultra Wide Game View	Ja
	MiniMap Zoom	Ja
	Hue Sync	Ja (AT, BE, DK, FI, FR, DE, IT, NL, NO, PT, ES, SE, CH, GB)
HGiG	Ja	
TV-Empfang	AI Game Mode	Ja (KR, US, CA, BR, GB, FR, DE, IT, ES, MX, AU)
	Digital Broadcasting	DVB-T2CS2
	Analog Tuner	Ja
	Data Broadcasting	HbbTV 1.5 (AT)
Konnektivität	Wi-Fi	Ja (WiFi5)
	Bluetooth	Ja (BT5.2)
	HDMI	3
	HDMI Maximum Input Rate	4K 60Hz (for HDMI 1/2/3)
	HDMI Audio Return Kanal	eARC
	Anynet+ (HDMI-CEC)	Ja
	USB	1 x USB-A
	Ethernet (LAN)	1
	Digital Audio Out (Optical)	1
	Ex-Link (RS-232C)	1
Design	CJ Slot	N/A
	Design	Lifestyle
	Stand Typ	Verstellbarer Fuß
Zusätzliche Funktionen	Stand Farbe	Warm White
	IP Control	Ja
	Menüsprachen	27 Europäische Sprachen + Russisch (nur bei Netzwerkverbindung in EE, LV, LT)
	MBR Support	Ja

Technische Daten

Kategorie	Feature	SP-LPU9D
Zugangsmöglichkeiten	Voice Guide	UK English, Finnish, France French, German, Greek, Hungarian, Italian, Norwegian, Polish, Portugal Portugese, Romanian, Slovak, Spain Spanish, Swedish, Czech, Danish, Dutch, Korean
	Unterstützung für Sehgeschädigte	Gesprochene Untertitel (AU, KR, UK, US Only), Vergrößerung, Menü- und Textzoom, Hoher Kontrast, SeeColors, Farbumkehrung, Graustufen, Bild Aus
	Unterstützung für Hörgeschädigte	Untertitel, Multi-output Audio, Gebärdensprachenzoom
	Unterstützung für Motorisch Beeinträchtigte	Tastenwiederholung verlangsamen, Fernbedienungs-App
Leistung/Energieverbrauch	Stromversorgung	AC100-240V- 50/60Hz
	Energieverbrauch im Ein-Zustand (W)	410W W
	Energieverbrauch im Stand-by-Zustand (W)	0.5W W
	Auto Power Saving	Ja
	Auto Power Off	Ja
Abmessungen	Verpackungsgröße (WxHxD)	670 x 314 x 507 mm
	Set Size with Stand (WxHxD)	550 x 141.3 x 384.1 mm
Gewicht	Gewicht mit Verpackung	15.1 kg
	Set Weight with Stand	11.6 kg
Lieferumfang (Zubehör)	Zigbee / Thread Module	Dongle Support
	Gebrauchsanweisung	Ja
	Stromkabel	Ja
Service	Service innerhalb der Garantiezeit	Bei einem Defekt wenden Sie sich bitte an unsere Service Hotline.
	Service außerhalb der Garantiezeit	Bei einem Defekt wenden Sie sich bitte an Ihren Händler, einen unserer autorisierten Servicepartner oder kontaktieren Sie unsere Service Hotline.
	Garantiezeit	Auf dieses Produkt gewährt Ihnen Samsung Electronics 24 Monate Garantie.