

PIZZAOFEN Don Luigi



▪ **Sonderedition in edlem Black-Steel inklusive Pizzaschieber, Pizzastein, Pizzabackform und Profi-Pizzaschneider**

- Elektrischer Pizzaofen mit bis zu 450 °C für die perfekte Pizza wie aus dem Steinofen in nur ca. 2 Minuten
- Sichere Handhabung ohne Gas, mit doppelverglaster Tür sowie Cool-Touch-Griff
- Energiesparend durch hitzeisoliertes Edelstahlgehäuse, durchschnittlich nur ca. 1 kW Stromverbrauch pro Stunde bei höchster Heizleistung
- Gleichmäßige Hitzeverteilung – die Pizza muss während des Backvorgangs nicht gedreht werden.
- Inklusive hochwertigem, entnehmbarem und schnell aufheizbarem Pizzastein (32 x 32 cm) aus Cordierit
- Digitales Touch-Control-Display
- Getrennt einstellbare Ober- und Unterhitze zwischen 80–450 °C und Timereinstellung zwischen 1–60 Minuten
- Automatikprogramme für diverse Pizzavarianten: Napoli, Dünn & Knusprig, New York-Style, Pfannenpizza, Tiefkühlpizza sowie ein Eigenprogramm (DIY)
- Auch geeignet zur Zubereitung von Flammkuchen, Fladenbrot u. v. m.
- Mit Backraum-Innenbeleuchtung
- Hitzebeständige Glasfaser-Türdichtung
- Innenmaße Backraum: ca. 32 x 34 x 9 cm
- Inklusive ausführlichem Rezeptheft
- Inklusive Pizzaschieber, Pizzabackform für z. B. Panpizza und Profi-Pizzaschneider zum sicheren Schneiden der Pizza in handliche Stücke.

- Leistung: 1.700 W, 220–240 V~, 50/60 Hz
- Maße (BxTxH): ca. 43,1 x 46,9 x 28 cm
- Kabel: ca. 95 cm
- Farbe: Schwarz
- Gewicht: ca. 10,6 kg
- Material: Edelstahl rostfrei
- Zubehör: Bedienungsanleitung, Rezeptheft, Pizzastein aus Cordierit, Pizzaschieber, Pizzabackform, Pizzaschneider



Inklusive Pizzaschieber



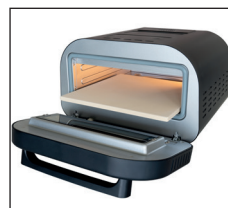
Profi-Pizzaschneider



Pizzabackform für Pan-Pizza



Mit Backraum-Innenbeleuchtung



Pizzastein aus Cordierit 32 x 32 cm



Digitales Touch-Control-Display

Bestell-Nr.: 68815
VE: 1
PE: 12

EAN: 40 11689 688157
VE-EAN:

UVP: 299,99 €

VE = Verpackungseinheit | PE = Paletteneinheit

UVP = Die Preise gelten pro Stück inkl. ges. MwSt. (*= 7 % MwSt.) | ECK = Die Preise gelten pro Stück zzgl. ges. MwSt. (*= 7 % MwSt.)
Geräte, die mit SELECT gekennzeichnet sind, sind in erster Linie zur Streckenlieferung an den Elektro-Einzelhandel vorgesehen.

Änderungen und Irrtümer in Leistungsmerkmalen, Technik, Farben und Design vorbehalten.

© UNOLD AG

Stand 28.08.2024

Logistikangaben

Zolltarif Nummer	85166090	
Steckerart	Schutzkontaktstecker abgewinkelt CEE 7/7	
Kabellänge	ca. 95	cm
Kabelfarbe	Schwarz	
Schutzklasse		
Raumgröße		m ²
Schutzart		
Akkuladezeit		Minuten
Aufheizzeit		Minuten
Lautstärke		
Stromverbrauch in Watt		Watt
Gehäusetemperatur		°C
Kühlmittel		
Backformmaße (LxB/TxH)		cm
Waffelgröße		cm
Papierfiltergröße		
Kaffeetemperatur		°C
Gerätemaße (LxB/Tx H)	ca. 43,1 x 46,9 x 28	cm
Gerätegewicht	ca. 10,6	kg
Material	Edelstahl rostfrei	
Bedienungsanleitung	D/GB/F/NL/IT/ES/PL	
Verkaufsverp. (LxB/TxH)	ca. 54 x 49,5 x 34,5	cm
Verkaufsverpackung	ca. 14	kg
Verpackungssprachen	D/GB/F/NL/IT/ES/PL	
Verkaufsverpackung Art	Kartonage	
Verkaufsverpackung-Kunststoff	ca. 0,05	kg
Verkaufsverpackung-Papier	ca. 3,15	kg
Verkaufsverpackung Verbund	0	kg
VE-Einheit (LxB/TxH)	ca. 55,2 x 50,7 x 36,7	cm
VE-Einheit netto	ca. 14	kg
VE-brutto	ca. 15,2	kg
Palette Stück	12	Stück
Palette Verkaufseinheit (VE)	12	VE
Palette Lagen	3	Stück
Palette Lage Stück	4	Stück
Palette Lage Verkaufs. (VE)	4	VE
Palette Gewicht kg	ca. 230	kg
Palettenmaße cm	ca. 80 x 120 x 179	cm
Container 20'		Stück
Container 40'		Stück
Container 40'HC		Stück
GS		
RoHS		
CE		
VDE		
WEEE		
Pah		
LFBG		