

# PHILIPS

## Face + Body

### OneBlade Pro 360

Lithium-Ionen-Akku

Präzisionskamm mit 20  
Einstellungen

Nass oder trocken verwendbar

LED-Digitalanzeige



QP6652/61



## Müheloses Trimmen, Stylen und Rasieren jeder Haarlänge\*

### Schneidet Haare, nicht die Haut

Der Philips OneBlade Pro Face + Body trimmt, rasiert und stylt jede Haarlänge. Sie erhalten eine Klinge für das Gesicht und eine Klinge für den Körper inkl. Hautschutzaufsatz. Mit Philips OneBlade benötigen Sie nur ein Tool für Ihren Style.

#### **Einfache Bedienung**

- Aufsteckbarer Kammaufsatz (3 mm)
- Aufsteckbarer Hautschutzaufsatz für empfindliche Bereiche
- Jederzeit und überall aufladen
- Lithium-Ionen-Akku für 120 Min. Laufzeit
- LED-Digitalanzeige zeigt Status des Akkus und der Reisesicherung an
- Klinge, die nicht leicht stumpf wird

#### **Mehr Komfort bei jeder Anwendung**

- Einzigartige OneBlade-Technologie
- Innovative 360-Grad-Klinge
- Rasieren

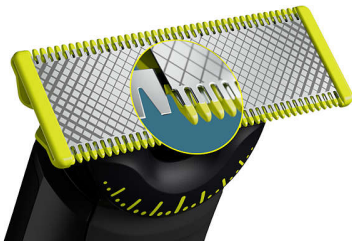
#### **Präzise Kanten**

#### **Gleichmäßiges Trimmen**

#### **Einfache Bedienung**

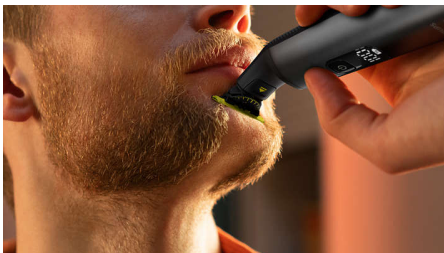
# Besonderheiten

## Einzigartige OneBlade-Technologie



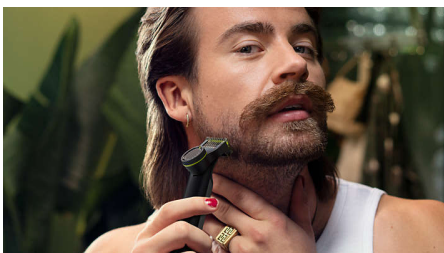
Philips OneBlade verfügt über eine revolutionäre Technologie für die Bartpflege. Er kann Haare jeder Länge rasieren. Das Zweifach-Schutzsystem – eine Gleitbeschichtung mit abgerundeten Spitzen – sorgt für eine einfachere und angenehmere Rasur. Dazu verfügt OneBlade über ein schnelles Schermesser (schneidet 12.000 Mal pro Minute), das selbst bei längeren Haaren effizient schneidet.

## Innovative 360-Grad-Klinge



Die innovative 360-Grad-Klinge bewegt sich in alle Richtungen und passt sich jeder Gesichtsförm an, um einen konstanten Hautkontakt zu gewährleisten und gleichzeitig die Kontrolle zu behalten. Einfaches Trimmen und Rasieren, selbst an schwer erreichbaren Stellen, mit weniger Zügen und mehr Komfort.

## Trimmen



Trimmen Sie Ihren Bart mit dem im Lieferumfang enthaltenen verstellbaren Präzisionskamm auf eine gleichmäßige Länge. Wählen Sie eine der 20 einstellbaren

Schnittlängen aus, um Ihre gewünschte Bartlänge zu erhalten – vom Stoppelbart über den Dreitagebart bis hin zu längeren Bärten.

## Einfach Trimmen



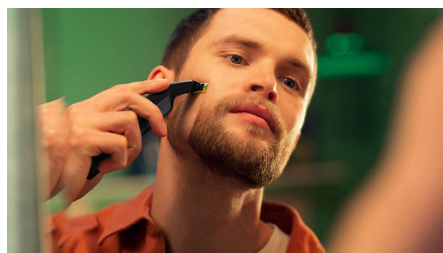
Der vielseitige Präzisionskamm verfügt über Längeneinstellungen von 0,4 mm bis 10 mm, sodass Sie Ihren Bart gleichmäßig genau auf die gewünschte Länge trimmen können.

## Stylen



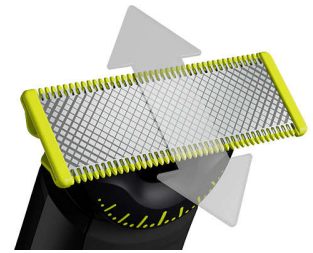
Sorgen Sie mit der zweiseitigen Klinge für präzise Linien in Ihrem Style. Sie können in jede Richtung rasieren und erhalten so eine optimale Sicht auf jedes einzelne Haar, das Sie schneiden. Schnell und einfach stylen in Sekunden!

## Rasieren



OneBlade schneidet nicht so nah an der Haut, wie traditionelle Klingen, sodass die Haut unversehrt bleibt. Führen Sie den Rasierer gegen die Haarwuchsrichtung und rasieren Sie mühelos jede Barthaarlänge.

## Zweiseitige Klinge



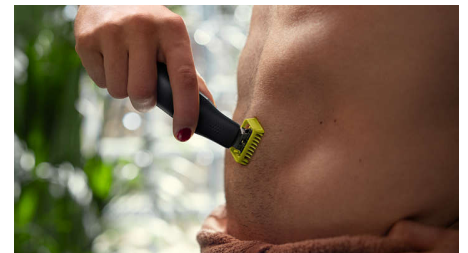
Die OneBlade Klinge passt sich den Konturen Ihres Gesichtes an. Dadurch können Sie verschiedene Bereiche Ihres Gesichtes schnell und einfach rasieren. Verwenden Sie die doppelseitige Klinge, um Konturen zu stylen, indem Sie die Klinge in jede gewünschte Richtung bewegen.

## Aufsteckbarer Hautschutzaufsatz



Bringen Sie den aufsteckbaren Hautschutzaufsatz an: Er schützt die Haut an besonders empfindlichen Stellen

## Aufsteckbarer Trimm Aufsatz für den Körper



Befestigen Sie den Kammaufsatz (3 mm) für ein einfaches Trimmen in jede Richtung.

# Daten

## Leistungsstarkes Trimmen und Rasieren

**Schersystem:** Technologie zur Konturenanpassung, Zweifach-Schutzsystem, 360-Grad-Klinge

**Bartschneidesystem:** Technologie zur Konturenanpassung

## Zubehör

**Stativ:** Ladestation

**Kamm:** Kamm mit 20 Längeneinstellungen (0,4 bis 10 mm), Aufsteckbarer Hautschutzaufsatz, Aufsteckbarer Trimm Aufsatz für den Körper

**Zusätzliche austauschbare Klinge**

**Transporttasche:** Transporttasche

**Schutz:** Schutzkappe

## Leistung

**Ladezeit:** Vollständig geladen in 1 Stunde

**Batterietyp:** Li-Ionen

**Akkulaufzeit:** 120 Minuten

**Automatische Spannungsanpassung:** 100 bis 240 V

**Max. Stromverbrauch:** 5.4 W

## Design

**Farbe:** Chromdesign

**Handstück:** Ergonomischer Griff & einfache Handhabung

## Service

**2 Jahre Garantie:** 2 Jahre Garantie auf den Griff

**Ersatzklinge:** Alle 4 Monate ersetzen\*\*, QP210, QP220, QP230, QP610, QP620, QP410, QP420

## Benutzerfreundlichkeit

**Anzeige:** LED-Digitalanzeige, Reisesicherungsanzeige

**Nass und trocken einsetzbar**

**Wiederaufladbar**

**USB-A wird geladen:** Netzadapter nicht enthalten

