



## Philips Bügeleisen der Serie 2000 Dampfbügeleisen

DST2020/90

- 25 g/min Dampf zum Entfernen von Falten zu entfernen
- 4 Dampffunktionen für jedes Material
- Keramische Bügelsohle für gute Gleitfähigkeit schnell und einfach
- Geringes Gewicht für schnelles Bügeln und leichtes Bügeln
- 250-ml-Tank zum Bügeln mehr

## Zuverlässige Leistung von der Nummer eins unter den Bügeleisen

### Leicht in Verwendung

- 25 g/min Dampf zum Entfernen von Falten
- 4 Dampffunktionen zur Beseitigung von Falten auf allen bügelbaren
- Materialien Keramiksohle für schnelles und leichtes Gleiten
- Geringes Gewicht für schnelles und einfaches Bügeln
- 250-ml-Behälter für mehr Bügelleistung
- CalcClean-Funktion für lang anhaltende Leistung
- Anti-Tropf-Technologie, um ein Verschütten von Wasser während des
- Bügelns zu verhindern Großer Auslauf für einfaches Einfüllen von Wasser
- Tötet bis zu 99,9 % der Bakterien ab\*

25 g/min Dampf zur Faltenentfernung, 4 Dampfeinstellungen für jedes Material, Keramiksohle für leichtes und schnelles Gleiten, geringes Gewicht für schnelles und einfaches Bügeln, 250 ml Tank für mehr Bügelleistung

DST2020/90

## Highlights

### Kontinuierlicher Dampf bis zu 25 g/min



Der leistungsstarke Dampfstrom von bis zu 25 g/min erleichtert das Bügeln und sorgt für eine effektive Faltenentfernung. In Kombination mit dem leistungsstarken Dampfstrahl lassen sich selbst kleinste Falten entfernen.

### Leichtes Gewicht



Dank des geringen Gewichts des Produkts können Sie Ihre Kleidung mühelos bügeln.

### Anti-Tropf-System



Unser Anti-Tropf-System verhindert, dass Wassertropfen auslaufen und Ihre Kleidung verschmutzen. So können Sie unbesorgt bei Ihrer Wunschtemperatur bügeln.

### 4 Dampfeinstellungen



Mit den verschiedenen Dampfeinstellungen des Bügeleisens lassen sich Knitterfalten auf verschiedenen Stoffen leicht beseitigen: Stellen Sie niedrigen Dampf für empfindliche Stoffe wie Seide und höheren Dampf für dickere Stoffe ein.

### 250 ml Wassertank



Der große 250-ml-Wassertank sorgt für längere Bügelsessions und weniger Nachfüllungen. Nutzen Sie Ihre Zeit optimal, indem Sie mehr Kleidungsstücke in einer Sitzung bügeln.

### Einfaches Tanken

Die große Einfüllöffnung an der Vorderseite des Bügeleisens erleichtert das Nachfüllen von Wasser.

### Schnelles und einfaches Gleiten



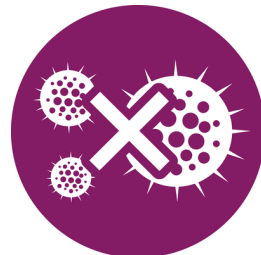
Genießen Sie dank der langlebigen, kratzfesten Keramikplatte ein sanftes Gleiten auf allen bügelbaren Kleidungsstücken. Gleitet gut auf allen Kleidungsstücken, klebt nicht und ist leicht sauber zu halten.

### Calc Clean-Funktion



Mit dem CalcClean-Schieberegler können Sie Ihr Bügeleisen ganz einfach von Kalkablagerungen befreien. Um Ihr Bügeleisen in optimalem Zustand zu halten, sollten Sie diese Funktion einmal im Monat nutzen, wenn Sie normales Leitungswasser verwenden.

### Entfernt Bakterien und Gerüche



Das Philips Bügeleisen der Serie 2000 beseitigt nicht nur Knitterfalten, sondern tötet auch bis zu 99,9 % der Bakterien\*, um die Kleidung frisch zu halten und Gerüche zu beseitigen.

# Spezifikationen

## Bequemes Bügeln

Kabellänge: 1,9 m

## Technische Daten

Aufheizzeit: 30 Sekunden

Einfach zu bedienen

Fassungsvermögen Wassertank:  
250 ml

## Einzigige Bezeichnung:

Keramisch

Anti-Tropf-System: Ja  
Sprüher: Ja

Größe und Gewicht  
Gewicht: 0,95 kg

## Schnelle Faltenentfernung

Leistung: 2000 W  
Kontinuierlicher Dampfstrahl: 25 g/min  
Dampfstrahl: 110 g  
Vertikaler Dampfstrahl: Ja  
Mehrere Dampfstufen: Ja

## Garantie

2 Jahre internationale Garantie: Ja

## Design-Spezifikationen

Farben: Tiefes Petrol

Management von Kalkablagerungen  
Entkalkung und Reinigung: Smart Calc Clean



Erscheinungsdatum  
2024-07-27 Version:  
11.11.1 EAN:  
8720389044601  
[www.phillips.com](http://www.phillips.com)  
[www.phillips.com](http://www.phillips.com)

© 2024 Koninklijke Philips N.V. Alle Rechte vorbehalten.  
Philips und das Philips-Schild-Emblem sind eingetragene Marken der  
Koninklijke Philips N.V. und werden unter Lizenz verwendet.